

The image shows a modern building facade with large windows and balconies. The building is white with dark window frames. The scene is overlaid with large, semi-transparent geometric shapes in shades of teal and blue. The overall aesthetic is clean and architectural.

PLASDOX

FICHES PRATIQUES

**& GUIDE DES
SOLUTIONS
FAÇADE**

PLASDOX

L'HISTOIRE D'UNE MARQUE PARTICULIÈRE

L'histoire de Plasdox commence en 1955 grâce à la famille Dauxais. Cette famille d'entrepreneurs, porteuse de valeurs fortes, fera évoluer la marque au fil des années pour en faire une référence auprès des peintres avec une conviction : une peinture de qualité, c'est le moins qu'on puisse faire.

Nos produits sont EXCLUSIVEMENT distribués par des distributeurs indépendants, c'est un choix, un engagement pour soutenir les entrepreneurs et l'économie locale des territoires. Ce sont ainsi plus de 125 distributeurs qui engagent leurs noms, leurs enseignes et leur business à travers nos produits.

Des partenaires experts réputés pour leur professionnalisme avec qui nous partageons une vision et des valeurs communes.

Pour tous les entrepreneurs de la peinture, qu'ils soient peintres, applicateurs, distributeurs, techniciens, coloristes, magasiniers, architectes, maîtres d'œuvre, compagnons ou vendeurs, nous nous engageons

au quotidien pour être plus qu'un fabricant de peinture. Nous accompagnons les femmes et les hommes dans leur métier ou l'aventure de l'entrepreneuriat.

La passion des métiers de la peinture, c'est ce qui nous rassemble. Notre objectif est d'être au plus proche de vous pour vous faciliter la vie.

**100%
ENGAGÉ**
**100%
INDÉPENDANT**
**100%
EXPERT**

PLUS DE
65 ANS
D'EXPERTISES
EN RAVALEMENT



PLASDOX

RAVALEMENT

Fiche pratique 1 : Les éléments de façade	6
Fiche pratique 2 : Les normes en France	7
Fiche pratique 3 : Les différents types de support	8
Fiche Pratique 4 : Les tests pour identifier son support	9
Fiche Pratique 5 : Bien choisir la classe de produit à appliquer	10
D3, I1, I2, I3 ou I4 ? Choix du système selon la largeur de la fissure	11
Fiche mise en œuvre : Traiter les Désordres avec les produits Plasdox	12
Peintures de ravalement	16
Tableau de consommation façade	24

ITE

Fiche Pratique 1 : Généralités sur un Système ITE	28
Fiche Pratique 2 : Reconnaître les désordres	29
Fiche pratique 3 : Mise en œuvre de l'isolant	30
Fiche pratique 4 : Les Zones à traitements particuliers	31
Solutions ITE	32
Guide de choix des systèmes ITE PLASDOX	34

Sommaire

SERVICES 100% PRO
POUR LES PEINTRES

PILOTEZ VOS TRAVAUX DE RAVALEMENT EN TOUTE SÉRÉNITÉ

AVEC UNE MAÎTRISE OPTIMALE
GRÂCE À NOS SERVICES 100% PRO



LIVRAISON DIRECTE SUR CHANTIER

pour gagner
un temps précieux !



ASSISTANCE DÉMARRAGE CHANTIER

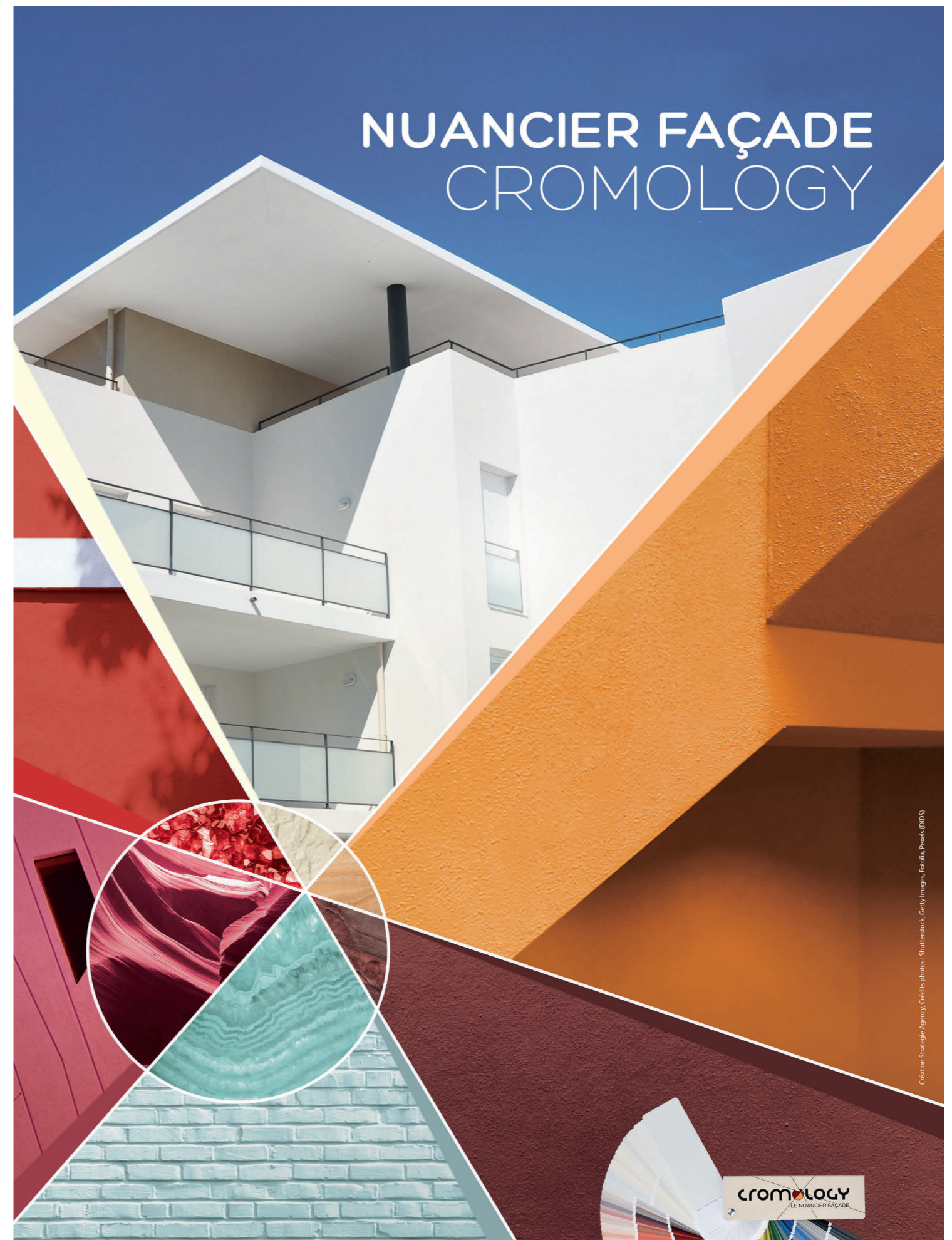
nos experts vous conseillent
pour mettre en œuvre et respecter
les étapes clés du chantier,
définir les solutions les plus adaptées,
ou encore vous guider dans la bonne
utilisation des produits...



PRÉCONISATION FAÇADE SUR MESURE

nos chargés d'affaires
et responsables techniques
vous fournissent un diagnostic
complet ainsi qu'une préconisation
détaillée pour vos chantiers
façade.

NUANCIER FAÇADE CROMOLOGY



PLASDOX



FICHE PRATIQUE 1 : LES ÉLÉMENTS DE FAÇADE



- | | | | |
|------------|------------------|-----------|------------------------------|
| AC | ACROTÈRE | D | DESCENTE «EP» (EAU PLUVIALE) |
| AD | APPUI DEBORDANT | GC | GARDE-CORPS |
| AL | ALLEGE | H | PIGNON |
| AND | APPUI DE FENÊTRE | JD | JOINT DE DILATATION |
| B | BALCON | JR | JOINT DE RUPTURE |
| BF | MODÈNATURE | L | LINTEAU |
| C | CASQUETTE | LO | LOGGIA |
| COU | COUVERTINE | PO | PORCHE |
| | | RE | RELEVÉ D'ÉTANCHÉITÉ |
| | | SO | SOUBASSEMENT |
| | | T | FAÇADE |
| | | TA | TABLEAU |
| | | TT | TOITURE TERRASSE |
| | | V | VOUSSURE |

FICHE PRATIQUE 2 : LES NORMES EN FRANCE

J'ai un système sain, sec et adhérent :
quelles sont les compatibilités de recouvrement ?

		REVÊTEMENT EXISTANT			
		D3 RSE	D3 RPE	IMPER LISSE	IMPER TAOLCHÉ
FUTUR REVÊTEMENT	D2	> 200 µm	> 400 µm	> 400 µm	< 2 mm
	D3 RSE	< 400 µm	< 2 mm	< 600 µm	
	D3 RPE	non	non	non	non
	IMPER LISSE	oui	oui	oui (si > 10 ans)	oui (si > 10 ans)
		non	Etude Préalable	non	non
		Etude Préalable	Oui I1 en rénovation	Oui I1 en rénovation	Oui I1 en rénovation

Comment savoir quel produit utiliser
selon le classement EVWA ?



Classement NF EN 1062-1

La norme NF EN 1062-1 définit des familles de revêtements de façade à partir des principales fonctions assurées par les systèmes mis en œuvre

Type de revêtement	E	V	W	A
Lasure à béton	E2	V2	W1	A0
D1 - Hydrophuge	E1	V2	W2	A0
D2	E3	V2	W1	A0
D3 RPE	E5	V2	W2	A0
D3 RSE	E4	V2	W2	A1
Impers	I1	E4	V2	W2
	I2	E4	V2	W2
	I3	E5	V2	W2
	I4	E5	V2	W2

Pour aller plus loin

Le P.L.U En France, chaque ville est soumise à certaines règles d'urbanisme qui leur sont propres. Ces règles sont mises sous la forme d'un plan local d'urbanisme (PLU) et sont variables d'une commune à une autre. Cela peut concerner généralement les couleurs à utiliser ou encore le nombre de couleurs. Pour connaître le PLU en vigueur, vous pouvez vous rapprocher de la mairie de la commune concernée.

les conditions météo Afin d'assurer des problèmes tels que le séchage des produits, il est important de prendre en compte les conditions météo. De manière générale il faut que :

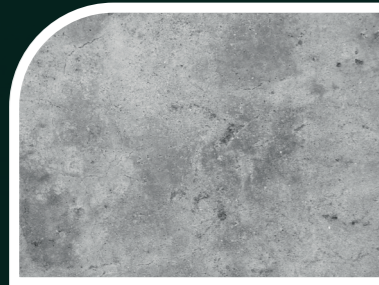
- La température du support et de l'air ambiant soit comprise entre 5°C et 35°C
- Le taux d'humidité du support doit être inférieur à 5%
- L'hygrométrie relative doit être inférieure à 80%

FICHE PRATIQUE 3 : LES DIFFÉRENTS TYPES DE SUPPORT

LES SUPPORTS BRUTS



Pierre - Brique



Béton



Mortier Plâtre Chaux



Enduit hydraulique



Enduit chaux



Film mince D2



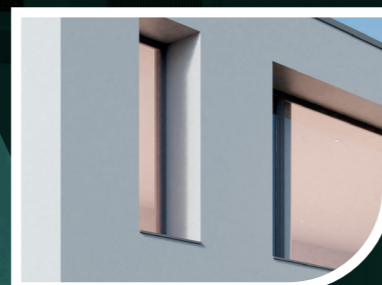
RSE D3



RPE D3



IMPER



ITE

LES SUPPORTS REVÊTUS

FICHE PRATIQUE 4 : LES TESTS POUR IDENTIFIER SON SUPPORT



Bruts

Revêtus

IDENTIFIER LA CLASSE DU REVÊTEMENT D2, D3 OU IMPER

Mesurer l'épaisseur du revêtement à l'aide d'un micromètre ou d'un fissuromètre :

100 à 200µm : D2

200 à 400µm : D3 RSE

400µm à 2mm : D3 RPE

400µm à 2mm ou + et souple : 11 à 14

Mettre au contact de la flamme le revêtement en place.

- Si le revêtement ramollit et dégage une fumée épaisse ainsi qu'une odeur forte c'est un revêtement organique.
- Si le revêtement ne brûle pas et ne dégage ni fumé ni odeur, c'est un revêtement minéral.

Test de la flamme

Minéral

Organique



Frotter avec un tissu mouillé à l'acide chlorhydrique

Support mousse

Chaux

RAS

Silicate



Frotter avec un tissu mouillé au White Spirit

Support détrempe
Dépôt sur tissu

Pliolite (solvant)

RAS

Acrylique

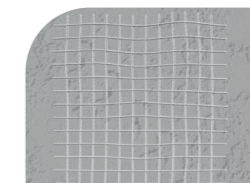
COMMENT DÉTERMINER SI LE FILM MINCE EST BIEN ADHÉRENT ?

Test du quadrillage à sec :

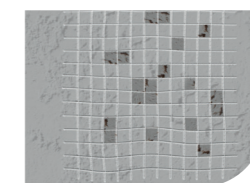
Quadrillage du revêtement jusqu'au support à l'aide d'un cutter :

- 6 incisions parallèles dans un sens et 6 dans le sens perpendiculaire croisées
- maille de 2 mm

Dans le cas de la présence de fissure, le test d'adhérence doit être complété par plusieurs autres. Dans tous les cas se référer à la Direction Assistance Technique. Si la surface dépasse 500 m², l'étude préalable doit être réalisée par un organisme extérieur.



Si les petits carrés restent en place :
Film bien adhérent

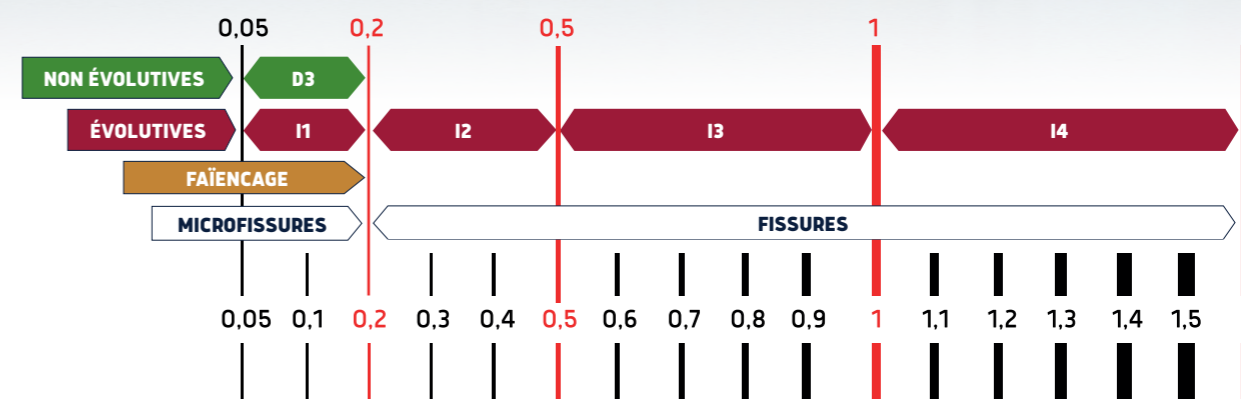
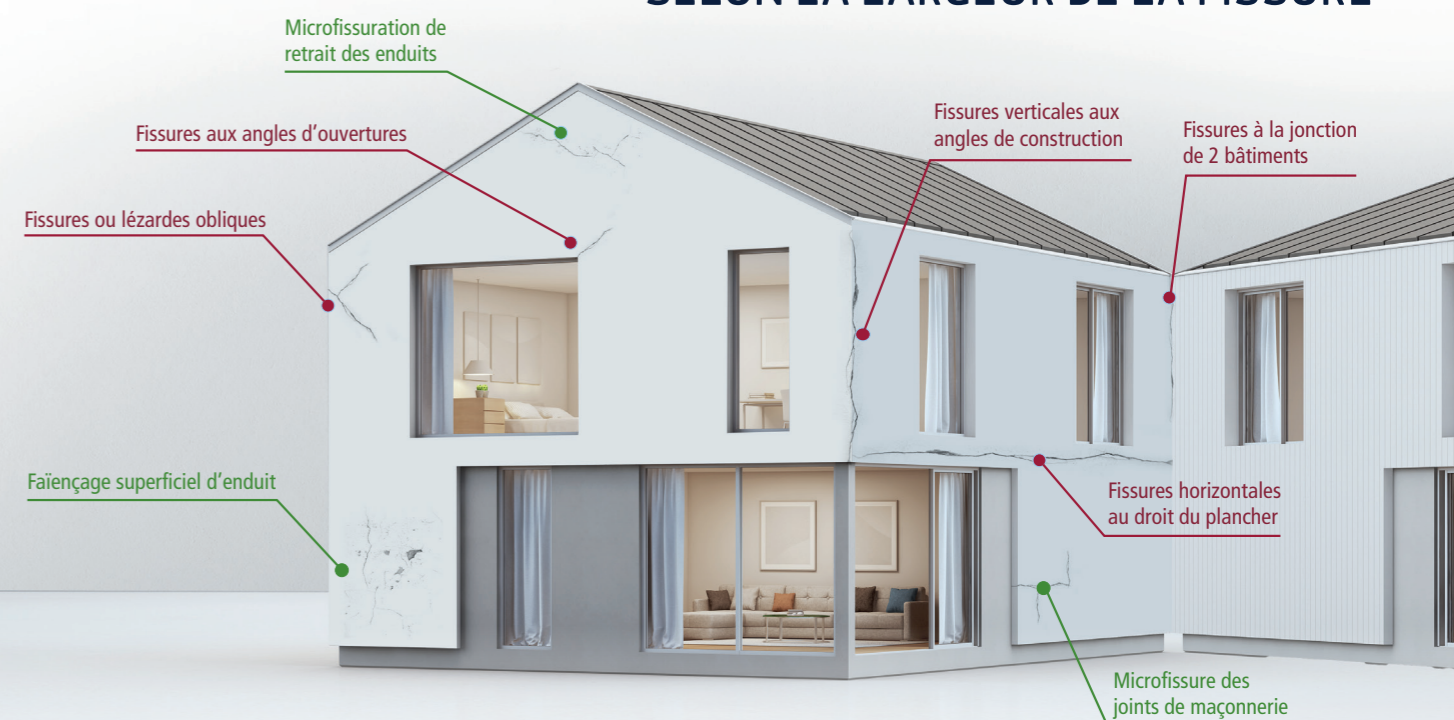


Si un ou plusieurs carrés se détachent : **Film NON adhérent donc décapage**

FICHE PRATIQUE 5 : BIEN CHOISIR LA CLASSE DE PRODUIT À APPLIQUER



D3, I1, I2, I3 OU I4 ? CHOIX DU SYSTÈME SELON LA LARGEUR DE LA FISSURE



**TABLEAU DE SYNTHÈSE
DES SOLUTIONS PRODUITS**

		Eclat de fer à béton	Microfissures	Fissures	Crevasse (Contacter le service technique)	Farinage	Craquement	Ecaillage	Décollement	Efflorescences	Zones soufflées	Encrassement	Moisissure	Mousse	Cloquage
IMPRESSIO	Doxfond	✓	✓	✓			✓	✓	✓	✓	✓	✓	✓	✓	✓
	Para-Dox fixateur	✓		✓		✓	✓	✓	✓	✓	✓				
	Para-Dox	✓		✓		✓	✓	✓	✓	✓	✓				
D2	Plastonyl					✓	✓	✓	✓	✓	✓	✓	✓	✓	✓
	FacelPliox					✓	✓	✓	✓	✓	✓	✓	✓	✓	✓
	Facel Hydro					✓	✓	✓	✓	✓	✓	✓	✓	✓	✓
	Plasdoxane Premium					✓	✓	✓	✓	✓	✓	✓	✓	✓	✓
	Absyde Premium	✓	✓			✓	✓	✓	✓	✓	✓	✓	✓	✓	✓
	Clymalith RS					✓	✓	✓	✓	✓	✓	✓	✓	✓	✓
	Atlantis					✓	✓	✓	✓	✓	✓	✓	✓	✓	✓
Thalis					✓	✓	✓	✓	✓	✓	✓	✓	✓	✓	✓
D3	Ravalex	✓	✓			✓	✓	✓	✓	✓	✓	✓	✓	✓	✓
	Ravalane	✓	✓			✓	✓	✓	✓	✓	✓	✓	✓	✓	✓
	Para-Doxane Premium	✓	✓	✓		✓	✓	✓	✓	✓	✓	✓	✓	✓	✓
	Absyde Premium	✓	✓			✓	✓	✓	✓	✓	✓	✓	✓	✓	✓
Imper	Para-Doxane Taloché GG	✓	✓	✓			✓	✓	✓	✓	✓	✓			✓
	Paradox Taloché	✓	✓	✓			✓	✓	✓	✓	✓	✓			✓
	Ravalex	✓	✓	✓			✓	✓	✓	✓	✓	✓			✓
	Para-Doxane Premium	✓	✓	✓			✓	✓	✓	✓	✓	✓			✓






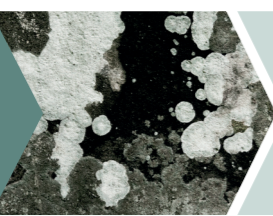

FICHE MISE EN OEUVRE

TRAITER LES DÉSORDRES AVEC LES PRODUITS PLASDOX

Désordre	Définition	Cause possible	Solution	produits recommandés
ÉCLATS DE FERS À BÉTON 	<p>Eclatement du béton laissant apparaître les fers rouillés.</p>	<p>Recouvrement insuffisant des armatures. Les fers sont alors en contact avec le CO2 entraînant leur corrosion. La rouille ainsi formée étant plus volumineuse que l'acier, le gonflement entraîne un éclatement du béton.</p>	<p>Mettez les fers à béton à nu et recouvrez les d'un primaire antirouille ou d'un vernis isolant avant reconstitution du support avec un enduit époxy. Appliquez une peinture extérieure de qualité (type D3 ou Imper) et de préférence structurée.</p>	<p>TRAVAUX PREPARATOIRES : Passivant pour aciers et bétons IMPRESSION : PARADOX FIXATEUR ou DOXFOND FINITION : RAVALEX ou PARADOXANE</p>
MICROFISSURES 	<p>Après le faïençage, qui ne se voit que lorsque le support est mouillé, les microfissures sont un réseau d'ouvertures superficielles du fond, de très faible largeur (50-100µ), se présentant sous la forme d'un dessin géométrique à mailles irrégulières et n'affectant que la laitance superficielle du béton ou la couche de surface de l'enduit à base de liant hydraulique. A l'inverse du faïençage, la microfissure risque de progresser dans l'épaisseur de l'enduit et conduire à des infiltrations. Notons que le faïençage affecte aussi et surtout les peintures sans toucher les enduits.</p>	<p>Retrait excessif du mortier suite à un gâchage avec trop d'eau. Mauvaise homogénéisation ou séchage trop rapide du mortier. Chocs thermiques générant des contraintes dans l'épaisseur du mortier (En particulier avec les teintes foncées).</p>	<p>Faïençage et microfissuration ne nécessitent pas de traitement particulier avant mise en peinture. Appliquez directement une sous-couche et une peinture façade acrylique de qualité, sauf en cas de fonds poreux ou friables nécessitant un fixateur.</p>	<p>TRAVAUX PREPARATOIRES : SHAMPOOING FAÇADE, ANTIMOUSSE IMPRESSION : DOXFOND FINITION : RAVALEX, RAVALANE ou ABSYDE</p>
FISSURES 	<p>Ouvertures linéaires au tracé plus ou moins régulier dont la largeur est comprise entre 0,2 et 2 mm. En dehors de ces limites, il s'agit de micro-fissures ou de lézardes. Elles concernent généralement les appuis de fenêtres et les ceintures de plancher.</p>	<p>Mouvements de maçonnerie. Mouvements de fondation (effet "coup de sabre"). Irrégularités dans la succession des couches de peinture.</p>	<p>Jusqu'à 1 mm, la fissure ne nécessite pas de traitement spécifique. Recouvrez-la d'un fixateur ou d'une sous-couche selon la friabilité et la porosité du support, puis d'une peinture de finition souple et élastique pour murs fissurés. Entre 1 et 2 mm, ouvrez la fissure par tronçonnage, appliquez une sous-couche façade de qualité, rebouchez au mastic (acrylique sans plastifiant ou polyuréthane). Puis procédez comme au paragraphe précédent.</p>	<p>TRAVAUX PREPARATOIRES : Décapage, SHAMPOOING FAÇADE, ANTIMOUSSE IMPRESSION : PARADOX FIXATEUR ou DOXFOND FINITION : PARADOX ou PARADOXANE en I1 à I4 en fonction de la fissuration.</p>
CREVASSES 	<p>Fissures dont la largeur dépasse 2 mm et qui affectent le support dans toute son épaisseur.</p>	<p>Mouvements de maçonnerie. Mouvements de terrain, tassements différentiels.</p>	<p>Ces lézardes relèvent d'un traitement spécifique de la maçonnerie. Il conviendra d'évaluer soigneusement la cause de ces problèmes de structure, afin d'y apporter les remèdes appropriés avant même d'envisager la mise en peinture</p>	<p>TRAVAUX PREPARATOIRES : Une crevasse ne peut pas être traitée directement en peinture. Il faut en priorité effectuer un travail de maçonnerie. Après ce travail de maçonnerie, contactez le service technique.</p>
FARINAGE 	<p>Apparition au cours du vieillissement de la peinture d'une poudre fine peu adhérente à la surface du film pouvant donner un aspect décoloré. Bien qu'un certain degré de farinage soit normal et acceptable, un farinage trop important conduit à une érosion excessive et à une dégradation prématurée du film de peinture.</p>	<p>Le plus souvent, action conjuguée de l'oxygène de l'air, de l'eau de pluie et des radiations UV du soleil. Peinture utilisée de mauvaise qualité, trop pigmentée. Peinture intérieure appliquée en extérieur. A NOTER : En présence d'une peinture dite «auto-lavable», le farinage est normal, car il évite l'encrassement grâce au déboursoyage du feuillet sous l'action des intempéries.</p>	<p>Éliminez les résidus pulvérulents à l'aide d'une brosse ou d'un autre outil de nettoyage mécanique. Rincez soigneusement et laissez sécher. Appliquez une sous-couche, puis une peinture extérieure de qualité, adaptée à l'état de la façade</p>	<p>TRAVAUX PREPARATOIRES : Décapage, SHAMPOOING FAÇADE, ANTI-MOUSSE IMPRESSION : PARADOX FIXATEUR FINITION : D2 : FACEL HYDRO, CLYMALITH RS, ABSYDE ou PLASDOXANE - D3 : RAVALANE ou ABSYDE</p>
CRAQUELEMENT 	<p>Petites fissures profondes et irrégulières d'une couche de peinture sèche, ressemblant à de la boue séchée.</p>	<p>Film trop rigide par rapport aux variations du support. Impression trop grasse par rapport à la finition. Séchage insuffisant entre les couches. Film exposé avant durcissement au soleil et/ou à la pluie. Ancien fond de peintures épais.</p>	<p>Mettez la façade à nu, la nettoyer et appliquez un fongicide.</p>	<p>TRAVAUX PREPARATOIRES : Décapage, SHAMPOOING FAÇADE, ANTI-MOUSSE IMPRESSION : PARADOX FIXATEUR ou DOXFOND FINITION : PARADOXANE ou RAVALEX</p>
ECAILLAGE 	<p>Fissures en écailles apparaissant à la surface de la peinture et qui provoquent le décollement ultérieur de la peinture.</p>	<p>Infiltration de vapeur d'eau. Préparation de surface insuffisante (cas des murs poreux ou friables) ou absorption d'une partie du liant par le support. Peinture de mauvaise qualité. Suite logique d'un craquelage profond. Film trop rigide par rapport aux variations du support.</p>	<p>Détectez et supprimez la source d'humidité. Préparez la surface en éliminant toute peinture écaillée à l'aide d'un grattoir ou d'une brosse métallique, poncez les arêtes vives. Appliquez une sous-couche adaptée puis une peinture de façade acrylique de qualité, pour une meilleure adhérence et résistance à l'eau.</p>	<p>TRAVAUX PREPARATOIRES : Décapage, SHAMPOOING FAÇADE, ANTI-MOUSSE IMPRESSION : PARADOX FIXATEUR ou DOXFOND FINITION : FACELHYDRO ou RAVALEX</p>

FICHE MISE EN OEUVRE

TRAITER LES DÉSDORDRES AVEC LES PRODUITS PLASDOX

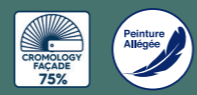
Désordre	Définition	Cause possible	Solution	produits recommandés
 <p>DÉCOLLEMENT</p>	<p>Perte totale de l'adhérence entraînant la séparation par plages, d'une ou plusieurs couches d'un feuillet et des couches sous-jacentes.</p>	<p>Absence de primaire adapté au support. Surfaces grasses, polluées ou sales. Surfaces humides. Finition phase aqueuse sur support très absorbant et/ou pulvérulent.</p>	<p>Enlevez totalement la peinture, dégraissez, poncez et dépoussiérez. Déterminez la source d'humidité. Brossez la surface à peindre. Appliquez une première couche de peinture suffisamment diluée pour qu'elle pénètre dans le support, ou une impression. Après séchage, appliquez la couche de finition</p>	<p>TRAVAUX PREPARATOIRES : Décapage, SHAMPOOING FACADE, ANTI-MOUSSE IMPRESSION : PARADOX FIXATEUR ou DOXFOND FINITION : RAVALEX ou PARADOXANE</p>
 <p>EFFLORESCENCE</p>	<p>Poudre de cristaux blancs (sels minéraux) ou filaments jaunâtres (salpêtre) à la surface du film de peinture ou du support, résultant du passage de l'eau au travers de la maçonnerie sous-jacente</p>	<p>Préparation insuffisante de la surface, efflorescences précédentes non éliminées. Excès d'humidité provenant des murs en maçonnerie.</p>	<p>Éliminez les sources d'humidité et bouchez toutes les fissures à l'aide d'un mastic acrylique. En cas de remontées capillaires (humidité venant du sol et remontant dans le mur et son enduit), dégarez partiellement les fondations sur une profondeur de 20-30 cm et installez un drainage périphérique. Si l'humidité vient de l'intérieur, installez des aérations adéquates, surtout dans les cuisines et salles de bains. Éliminez les efflorescences à l'aide d'une brosse ou d'un jet d'eau haute pression. Rincez soigneusement, appliquez à saturation un antimousse de qualité et bloquez ce dernier avec un fixateur. Appliquez ensuite une sous-couche acrylique, laissez sécher et terminez avec 1 ou 2 couches de peinture façade acrylique.</p>	<p>TRAVAUX PREPARATOIRES : SHAMPOOING FACADE, ANTI-MOUSSE IMPRESSION : PARADOX FIXATEUR ou DOXFOND FINITION : RAVALANE</p>
 <p>ZONES SOUFFLÉES</p>	<p>Pertes localisées d'adhérence d'un enduit de ciment, d'un monocouche ou d'un crépi avec son support. Ces zones se détectent par sondage (le support sonne creux), car elles ne sont pas toujours visibles. Elles se rencontrent fréquemment au droit des fissures et peuvent représenter des surfaces importantes.</p>	<p>Infiltration d'humidité. Humidité excessive s'échappant au travers des murs extérieurs. Préparation de surface insuffisante (support poreux, trop friable, trop lisse...).</p>	<p>Piquetez pour éliminer les parties non adhérentes et obtenir un support sain. Reconstituez l'enduit à l'identique. Repeignez de manière généralisée pour avoir une teinte homogène : appliquez une sous-couche acrylique, puis une peinture de façade acrylique de qualité en finition.</p>	<p>TRAVAUX PREPARATOIRES : SHAMPOOING FACADE, ANTI-MOUSSE IMPRESSION : PARADOX FIXATEUR ou DOXFOND FINITION : RAVALEX ou PARADOXANE</p>
 <p>ENCRASSEMENT</p>	<p>Diminution de la luminance, couleur plus sombre qu'à l'origine. Accumulation de saletés.</p>	<p>Dégradation du pigment sous l'action du milieu ambiant. Dépôt de saletés superficielles provenant de l'environnement. Moisissures.</p>	<p>Lessivez avec un nettoyant de façade, puis rincez soigneusement. Faites un traitement fongicide. Appliquez une couche de peinture isolante acrylique.</p>	<p>TRAVAUX PREPARATOIRES : SHAMPOOING FACADE, ANTI-MOUSSE IMPRESSION : PARADOX FIXATEUR FINITION : RAVALEX ou PARADOXANE</p>
 <p>MOISSURES</p>	<p>Champignon noir, gris ou brun pouvant pousser à la surface d'une peinture ou d'un matériau d'étanchéité.</p>	<p>Humidité, manque de soleil. Peinture utilisée de qualité inférieure, contenant une quantité de biocide insuffisante. Peinture appliquée sur un substrat ou un revêtement dont les moisissures n'ont pas été éliminées.</p>	<p>Portez des lunettes de sécurité et des gants en caoutchouc. Lavez toute la surface contaminée avec une solution diluée d'eau de Javel (un quart pour trois quart d'eau) ou avec un shampoing façade. Laissez agir pendant 20 mn, en retraitant au fur et à mesure que la solution sèche. Lessivez et rincez la surface. Appliquez un fongicide sans rinçage à titre préventif pour obtenir un effet de rémanence. Appliquez une sous-couche façade acrylique, puis une peinture de finition façade acrylique.</p>	<p>TRAVAUX PREPARATOIRES : SHAMPOOING FACADE, ANTI-MOUSSE IMPRESSION : PARADOX FIXATEUR FINITION : D2 : FACEL HYDRO, CLYMALITH RS, ABSYDE ou PLASDOXANE - D3 : RAVALANE ou ABSYDE</p>
 <p>MOUSSES</p>	<p>Pollutions résultant du développement de microorganismes à la surface du support, pouvant donner naissance à des colorations verdâtres, noirâtres, rougeâtres suivant les types rencontrés, voire à des formations de dépôts plus épais.</p>	<p>Air et conditions climatiques persistantes (chaleur, humidité).</p>	<p>Grattez ou lavez sous pression (si le fond le permet) pour éliminer les mousses épaisses. Appliquez un anti-mousse de qualité pour éliminer les micro-organismes. Appliquez la peinture de finition</p>	<p>TRAVAUX PREPARATOIRES : SHAMPOOING FACADE, ANTI-MOUSSE IMPRESSION : PARADOX FIXATEUR FINITION : D2 : FACEL HYDRO, CLYMALITH RS, ABSYDE ou PLASDOXANE - D3 : RAVALANE ou ABSYDE</p>
 <p>CLOQUAGE</p>	<p>Formation de cloques creuses par perte d'adhérence et soulèvement du film de peinture.</p>	<p>Peinture appliquée au soleil, ou sur une surface chaude. Peinture appliquée sur une surface humide ou mouillée. Humidité provenant des murs. Peinture en phase aqueuse fraîchement appliquée et exposée à l'humidité (pluie, rosée...). Support trop poreux. Excès de tensio-actifs dans la peinture.</p>	<p>Si les cloques se situent entre le mur et le revêtement, supprimez la source d'humidité, réparez les joints d'étanchéité endommagés et éliminez les cloques. Si les cloques se situent entre les couches de peinture, grattez pour les enlever. Si le revêtement est sain grattez et reconstituez les zones décollées avec un produit identique appliqué suivant le même mode opératoire. Si le cloquage est généralisé, vérifiez au préalable la dureté du support : Support dur : éliminez le revêtement par nettoyage sous pression, ou par décapage chimique. Support poreux ou friable : nettoyage sous pression interdit. Procédez à un décapage chimique, rincez abondamment au jet d'eau ruisselant, laissez sécher une à trois semaines en fonction des conditions climatiques. Appliquez une sous-couche et une peinture façade acrylique de qualité.</p>	<p>TRAVAUX PREPARATOIRES : Décapage, SHAMPOOING FACADE, ANTI-MOUSSE IMPRESSION : PARADOX FIXATEUR ou DOXFOND FINITION : RAVALEX ou PARADOXANE</p>



ABSYDE Premium

**PEINTURE ORGANO-MINÉRALE MATE FORMULÉE
AUX RÉSINES ACRYLIQUES ET SILOXANES**

ASPECT MAT MINÉRAL PROFOND
GLISSE ALLÉGÉE
HAUTE RÉSISTANCE À L'ENCRASSEMENT



| EXTÉRIEUR D2 - D3 |
| PHASE AQUEUSE |

LE BON CHOIX POUR L'EXTÉRIEUR D2

A l'extérieur
comme à l'intérieur
finish soigné
100% couleur



La peinture D2
qui maîtrise
le temps



Revêtement
siloxane
à la glisse
incomparable



L'acrylique siloxanée
pour une protection
durable



L'Hydro PLIOLITE®
en phase aqueuse



Peinture solvantée
haute teneur en
résine PLIOLITE®



Revêtement
acrylique
microporeux



FILMS MINCES - D2

ABSYPDE Premium

Peinture organo-minérale mate formulée aux résines acryliques et siloxanes



- Aspect mat minéral avec très grande souplesse du film
- Très haut rendement m²/l : très haut extrait sec
- Application top confort : Glisse ultra légère
- Manutention facile : le pot de 10L ne pèse que 14Kg
- Polyvalent D2 et D3 : Utilisation en finition D3 inversé

Densité : 1,34. Réalisable Pigments Froids

RENDEMENT MOYEN : D2 : 10m²/L – D3 : 4m²/L

TEINTE : Blanc - Ma

CONDITIONNEMENT : 10L - 5L



FILMS MINCES - D2

CLYMALITH RS Siloxane

Peinture de ravalement aux résines siloxanes résistante à l'humidité et à la chaleur



- Résiste à la pluie dès 20 min de séchage
- Application sur tous supports même condensants
- Très haute opacité
- Grande durabilité
- Résistance du ravalement et des couleurs : Exsudation très faible et très bonne résistance à la décoloration

Densité : 1,43. Réalisable Pigments Froids

RENDEMENT MOYEN : D2 : 7m²/L

TEINTE : Blanc - Ma - Ta

CONDITIONNEMENT : 10L - 5L



PLASTONYL

Peinture mate aux copolymères styrène-acryliques en phase aqueuse



- Polyvalente
- Microporeuse
- Opacifiante

Densité : 1,60

RENDEMENT MOYEN : 6 à 7 m²/L

BASES : Blanc courant - Ma

CONDITIONNEMENT : 15L - 5L - 1L



PLASDOXANE Premium

Peinture organo-minérale mate aux résines acryliques et renforcée aux siloxanes



- Effet perlant : bonne résistance à l'encrassement
- Aspect mat minéral
- Forte opacité
- Microporeux

Densité : 1,65

RENDEMENT MOYEN : 8 à 10 m²/L

BASES : Blanc calibré - Ma

CONDITIONNEMENT : 15L



ATLANTIS Mat

Peinture mate soignée multi-usages aux résines 100% acryliques



- Produit polyvalent Intérieur/Extérieur
- Rendement élevé
- Nombreuses teintes et conditionnements disponibles
- Résiste aux intempéries, à l'alcalinité, à l'abrasion naturelle, aux atmosphères industrielles
- Très bel aspect soigné

Densité : 1,36 Réalisable en pigments froids

RENDEMENT MOYEN : 10 à 12 m²/L

BASES : Blanc - Pa - Ma - Ta

CONDITIONNEMENT : 10L - 3L - 1L



DÔME

Peinture d'aspect minéral mat façon badigeon en phase aqueuse



- Aspect chaux vieillie ou badigeon traditionnel selon le mode d'application et la dilution
- Forte perméabilité à la vapeur d'eau

Densité : 1,56

RENDEMENT MOYEN : 6 m²/L

BASE : Blanc

CONDITIONNEMENT : 25 kg - 5 kg



FACEL-HYDRO

Peinture de ravalement aux résines HYDROPLIOLITE®



- Meilleure perméance à la vapeur d'eau
- Adhérence aux supports renforcée
- Produit 2 en 1 : Fixateur + finition

Densité : 1,57

RENDEMENT MOYEN : 9 m²/L

BASE : Blanc calibré

CONDITIONNEMENT : 15L - 5L



FACELPLIOX

Peinture de ravalement aux résines PLIOLITE®



- Excellente adhérence
- Polyvalence d'emploi : "tout temps"
- Très microporeuse
- 2 produits en 1 : Fixateur + finition

Densité : 1,50

RENDEMENT MOYEN : 5 à 9 m²/L

BASES : Blanc courant - Ps - Ms

CONDITIONNEMENT : 15L - 5L



® HYDRO PLIOLITE et PLIOLITE sont des marques déposées OMNOVA

Revêtement siloxane à la glisse incomparable



Revêtement siloxane D3-I4



Renforcé contre les surfactants



L'acrylique siloxanée pour une protection durable



Peinture de ravalement tout terrain (de D2 à I4)



LE BON CHOIX POUR L'EXTÉRIEUR

D3



PEINTURES RSE D3

RAVALEX Mat

Revêtements semi-épais classé D2/D3/I1 à I4 aux résines acryliques



- Polyvalence d'emploi : D3, I1 à I4, rénovation d'ETICS K1 et K2
- Masque le faïencage, traite la microfissure
- Excellent pouvoir garnissant

Densité : 1,49 Réalisable en pigments froids

RENDEMENT MOYEN : 2 à 7,5 m²/L

BASES : BLANC - Pa - Ma - Ta

CONDITIONNEMENT : 15L - 5L



RAVALANE

Revêtement semi-épais d'aspect mat minéral aux résines acryliques et siloxanes



- Bénéficie des qualités apportées par les résines siloxanes : effet perlant, matité minérale, microporosité
- Très garnissant

Densité : 1,50

RENDEMENT MOYEN : 2 à 5 m²/L

BASES : Blanc calibré - Ma

CONDITIONNEMENT : 15L



PEINTURE RSE D3

ABSYDE

Peinture mate aux résines siloxanes en phase aqueuse



- Excellente résistance aux intempéries et à l'encrassement
- Très perméable à la vapeur d'eau
- Conforme à la norme FDT 30-808
- Matité minérale

Densité : 1,46

RENDEMENT MOYEN : 8 à 10 m²/L

BASES : Blanc calibré - Ma

CONDITIONNEMENT : 15L - 5L



REVÊTEMENT D3 RPE

PARA-THERM CF Siloxane Taloché

RPE à talocher grains moyens aux résines acryliques et siloxanes pour finitions des systèmes d'ITE Para-Therm



- Effet perlant : bonne résistance à l'encrassement
- Excellent pouvoir garnissant
- Peut-être utilisé comme un RPE classique à talocher, hors système d'ITE (classe D3 selon NFT 36-005)

Densité : 1,75

Réalisable en pigments froids

RENDEMENT MOYEN : 2,4 kg/m²

BASE : Blanc calibré

CONDITIONNEMENT : 25 kg



PARA-THERM CF Taloché G et M

RPE à talocher - finitions des systèmes d'ITE Para-Therm



- Excellent pouvoir garnissant
- Peut être utilisé comme un RPE classique à talocher, hors système d'ITE (classe D3 selon NFT 36-005)

M : Grains moyens - Densité : 1,73

G : Gros grains - Densité : 1,80

Réalisable en pigments froids

RENDEMENT MOYEN :

M : Grains moyens 2,2 kg/m²

G : Gros grains 2,7 kg/m²

BASES : Blanc calibré - Neutre sur commande

CONDITIONNEMENT : 25 kg



Revêtement d'imperméabilité
aux résine acryliques
et siloxanes
Finition talochée



Revêtement d'imperméabilité
aux résine acryliques
Finition talochée



Revêtement
siloxane
D3-I4



LE BON
CHOIX
IMPER

L'acrylique siloxanée
pour une protection
durable



Peinture de
ravalement
tout terrain
(de D2 à I4)



PEINTURES SYSTÈME DE D3 À I4

**PARA-DOXANE
Premium**

Revêtement d'imperméabilité
de façade mate aux résines
acryliques et siloxanes en phase aqueuse



- Polyvalent : D3 - I4 sans intermédiaire de l'impression à la finition
- Esthétique extra mat : siloxane BS<1
- Confort d'application : Allégée avec des micro-billes de verre
- Façade durablement rénovée : Résistance accrue à l'encrassement

BS : <1 - Densité : 1,20 Réalisable en pigments froids

RENDEMENT MOYEN : 250 à 400 g/m²

BASES : Blanc calibré et Neutre

CONDITIONNEMENT : 15L



PEINTURES SYSTÈME DE I1 À I4

**PARA-DOXANE
Taloché GM et GG**

Finition mate aux résines
acryliques et siloxanes en phase
aqueuse



- Monocouche pour le système I1
- Monoproduit jusqu'à I2 inclus
- Excellente perméabilité à la vapeur d'eau
- Protection renforcée contre les intempéries et l'encrassement
- Matité minérale

Grain moyen : 1,20 - Gros grain : 1,70

Réalisable en pigments froids

RENDEMENT MOYEN : 300 à 400 g/m²

BASE : Blanc calibré - Neutre sur commande

CONDITIONNEMENT : 25 kg



**PARADOX
Taloché**

Finition d'imperméabilité
aux résines acryliques pures



- Monocouche pour le système I1
- Monoproduit jusqu'à I3 inclus
- Système I3 "inverse" très garnissant possible

Densité : 1,22

Granulométrie Taloché : 1,30

RENDEMENT MOYEN : 300 à 400 g/m²

BASES : Blanc calibré - Neutre sur commande

CONDITIONNEMENT : 15L



**RAVALEX
Mat**

Revêtement semi-épais classé
D2/D3/I1 à I4 aux résines acryliques



- Grande polyvalence d'emploi : D3, I1 à I4, rénovation d'ETICS K1 et K2
- Masque le faïencage, traite la microfissure
- Excellent pouvoir garnissant

Densité : 1,49

Réalisable en pigments froids

RENDEMENT MOYEN : 2 à 7,5 m²/L

BASES : Blanc calibré - Neutre sur commande

CONDITIONNEMENT : 15L - 5L



TABLEAU DE CONSOMMATION FAÇADE

P 84-403	IMPRESSION	INTERMÉDIAIRE	FINITION	CONSOMMATION	BS	COV	NF T 36-005	Norme EVWA	Densité	M ² /10L
NC	PARA-DOX FIXATEUR	NC	NC	0,1 kg/m ² à 0,4 kg/m ²	NC	A/h :750g	7b1	NC	1,07	150m ² /15L
NC	PARA-DOX GCPV	NC	NC	0,2 kg/m ² à 0,5 kg/m ²	NC	A/h :750g	7b1	NC	1,32	90m ² /15L
NC	DOXFOND	NC	NC	0,2 kg/m ² à 0,4 kg/m ²	NC	A/h 29g	7b2	NC	1,47	75m ² /15L
NC		PARADOX INTER	NC	0,4 à 0,9 kg/m ²	NC	A/c : 39g	7b2	E4-E5 V2 W3 A2-A5	1,26	40m ² /15L
D1		NC	HYDROFUGE INC	2 à 8 m ² /L	NC	NC	10c	NC	NC	NC
D2		NC	DOME	0,160 kg/m ²	NC	A/c : 39g	7b2	NC	1,56	150m ² /15L
D2/D3	PARA-DOX FIXATEUR OU DOXFOND OU ABSYDE PREMIUM	NC	ABSYDE PREMIUM	D2 : 10 m ² /L - Pour 100µ sec d'Absyde Premium : 6,6m ² /L D3 : 4m ² /L - Pour 200µ sec d'Absyde Premium 3,3m ² /L	< 1 sous 85°	A/c : 39g	10c	E4V2W3A1	1,34	D2 : 100m ² /10L D3 : 40m ² / 10L
D2	PARA-DOX FIXATEUR OU DOXFOND	NC	ATLANTIS MAT	10 à 12m ² /Litre	< 5 sous 60°	A/a : 29g	7b2	E3V2W1A0	1,36	150m ² /15L
D2	PARA-DOX FIXATEUR OU CLYMALITH dilué	NC	CLYMALITH	0,15 à 0,25 kg/m ²	< 2 sous 85°	A/c : 429g	7b1	E3V2W1A0	1,45	145m ² /15L
D2	PARA-DOX FIXATEUR OU FACEL HYDRO	NC	FACEL HYDRO	9 m ² /l	< 3 sous 85°	A/c : 39g	7b2	E3V2W1A0	1,54	135m ² /15L
D2	PARA-DOX FIXATEUR OU FACELPLIOX dilué	NC	FACELPLIOX	0,2 à 0,3 kg/m ²	< 3 sous 85°	A/c : 429g	7b1	E3V2W1A0	1,5	110m ² /15L
D2	PARA-DOX FIXATEUR OU PLASDOXANE dilué	NC	PLASDOXANE PREMIUM	0,15 à 0,2 kg/m ²	< 2 sous 60°	A/c : 39g	7b2/10c	E3 V1 W3 A0	1,65	120m ² /15L
D2	PARA-DOX FIXATEUR OU DOXFOND	NC	PLASTONYL	0,15 à 0,2 kg/m ²	< 5 sous 60°	A/c : 39g	7b2	E3V2W1A0	1,6	120m ² /15L
D2	PARA-DOX FIXATEUR OU DOXFOND	NC	CLYMALITH RS SILOXANE	7m ² /L	<1 sous 85°	A/c : 39G	7b2/10c	E3V2W3A0	1,43	70m ² /10L
D3	PARA-DOX FIXATEUR OU GCPV OU DOXFOND OU RAVALANE dilué ou FACELPLIOX	NC	RAVALANE / RAVALANE PREMIUM	0,250 à 0,500 kg/m ²	< 2 sous 60°	A/c : 39g	7b2/10c	E4 V2 W3 A1	1,5	90m ² /15L
D2 / D3 / I1 à I4	PARA-DOX FIXATEUR OU DOXFOND ou FACELPLIOX OU RAVALEX dilué uniquement D2 à I1	I2 = inter 1 X 0,4 kg/m ² I3 = inter 1 X 0,6 kg/m ² I4 = 0,4 kg/m ² +toile+1 X 0,4 kg/m ²	RAVALEX MAT	D2 = 0,25 kg/m ² D3 = 0,50 Kg/m ² I1 = 2 * 0,35 kg/m ² I2, I3, I4 = 0,35 kg/m ²		A/c : 39g	7b2	E3-E5 V2 W2,A0-A5	1,49	90m ² /15L
I1 à I4	PARA-DOX FIXATEUR OU DOXFOND à 0,250 kg/m ² OU PARA-DOXANE PREMIUM	I4 = 0,4 kg/m ² + toile + 0,4 kg/m ² en Para-Doxane Premium	PARA-DOXANE Premium	I1 = 0,3 kg/m ² I2 = 2 x 0,25 kg/m ² I3 = 2 x 0,30 kg/m ² I4 = toile + 0,35 kg/m ²	< 1 sous 60°	A/c : 39g	7b2/10c	E4-E5 V2 W3 A2-A5	1,22	60m ² /15L
			PARADOX TALOCHE	I1 = 1,6 kg/m ² I2 = inter + 1,6 kg/m ² I3 = inter + 1,6 kg/m ² I4 = inter + 1,6 kg/m ² ou 2,2kg/m ² en GG	< 10 sous 60, mat.	A/c : 39g	7b2	E5 V2 W3 A2-A5	1,65	15m ² /15Kg
			PARA-DOXANE GM OU GG		< 10 sous 60, mat.	A/c : 39g	7b2/10c	E5 V2 W3 A2-A5	GM 1,6 GG 1,71	15m ² /GM 11m ² /GG

PLASDOX



ISOLATION THERMIQUE PAR L'EXTÉRIEUR

Chaque jour à vos côtés, pour vous simplifier la vie



Accompagnement personnalisé, préconisation du système à mettre en œuvre et assistance technique



Livraison directe sur chantier



Mise à la teinte sur mesure avec nos couleurs haute durabilité à base de pigments froids



Des produits haute performance fabriqués en France

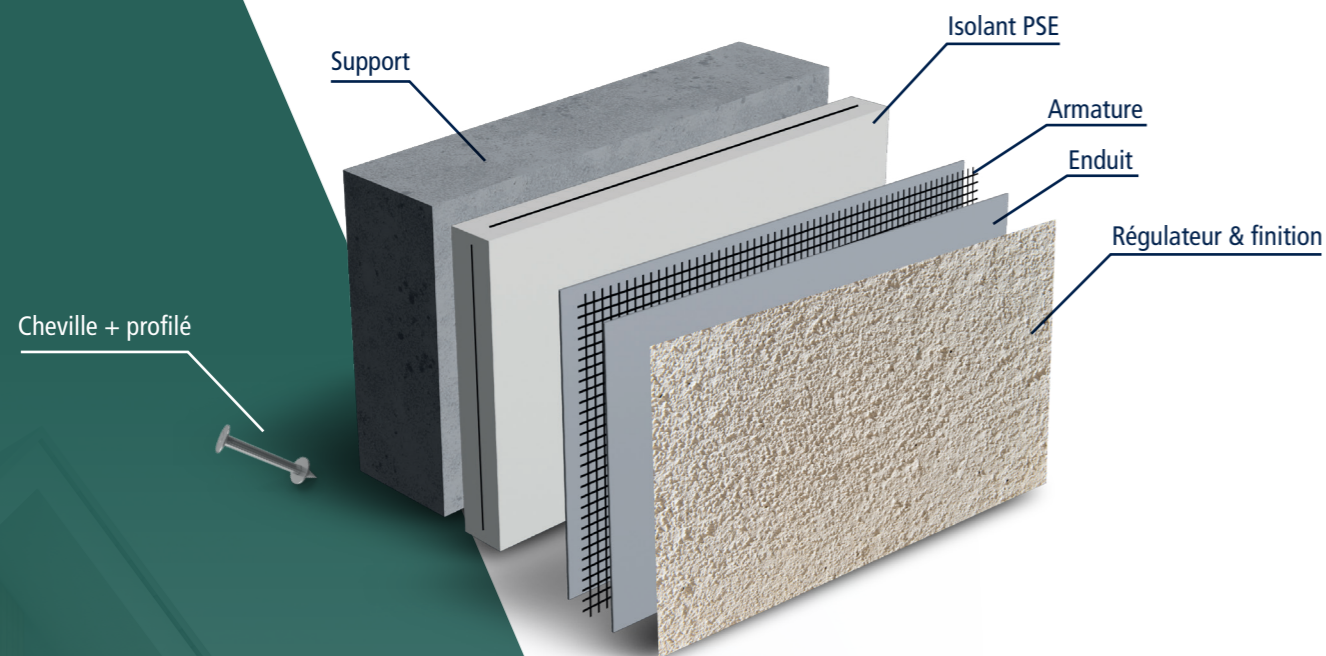
Nos systèmes sont validés par le CSTB sur les supports maçonneries, COB et MOB.

Des produits polyvalents, simples à appliquer et un large choix de finitions








ISOLATION THERMIQUE PAR L'EXTÉRIEUR
SYSTEME PARA-THERM

FICHE PRATIQUE 1 : GÉNÉRALITÉS SUR UN SYSTÈME ITE



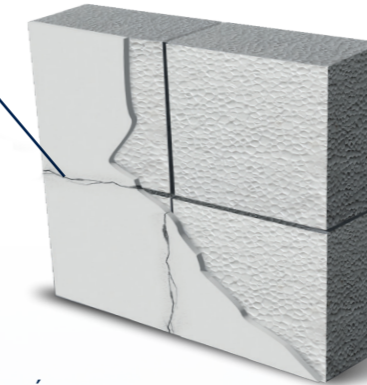
- 1 : Support Maçonnerie ou Ossature Bois
- 2 : Isolant : PSE (Gris ou Blanc) / Laine Minérale / Fibre de Bois / Mousse Résolique ou autres
- 3 : Chevilles à frapper ou à visser / Profilés en Alu ou en Plastique
- 4 : Enduit : 2 Poudres (une version Premium et une Eco) et 1 Pâte
- 5 : Armature
- 6 : Finition RPE (fabriqué PAR PLASDOX)

LEXIQUE ITE

- 
ETE/ATE : ÉVALUATION TECHNIQUE EUROPEEN
 Atteste des performances techniques d'un système complet selon les directives Européennes : Absorption eau par capillarité, r résistance aux chocs, perméabilité à la vapeur eau
- 
DTA : DOCUMENT TECHNIQUE D'APPLICATION
 Définit le mode d'application de chaque produit qui compose un système
- 
AT: AVIS TECHNIQUE
 Définit pour un système qui sort du cadre traditionnel (systèmes sans ATE et DTA)
- 
ATEX : APPRÉCIATION TECHNIQUE EXPÉRIMENTALE
 Définit les modalités d'expérimentation d'un nouveau système non soumis à ATE ni DTA
 Type A : Renouvelable d'un chantier à un autre
 Type B/C : Non renouvelable et non extensible à d'autres chantiers
- 
CPT : CAHIER DES PRESCRIPTIONS TECHNIQUES
 Définit les modalités des particularités d'un système
 (Ex: Réglementation feu, réglementation sismique,...)

FICHE PRATIQUE 2 : RECONNAITRE LES DÉSDORDRES

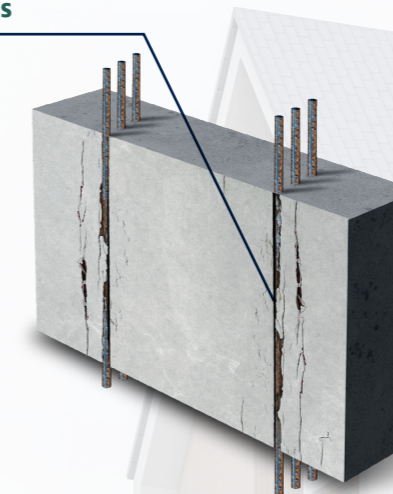
Fissuration aux droits des joints de plaques
Cause : rebouchage des joints à l'enduit



Fissuration aux angles d'ouverture
Cause : absence de mouchoir aux angles d'ouvertures



Cloquage du sous enduit armé
Cause : Infiltration d'eau suite à défaut d'étanchéité de bavettes métalliques



CORRIGER LES IRRÉGULARITÉS DE SURFACE LA RECONNAISSANCE DU SUPPORT



Systèmes calés et fixés
Mécaniquement par chevilles

Systèmes fixés mécaniquement
Par profilés pvc

Systèmes collés


ÉCART PLANÉITE < 10 mm
SOUS REGLE DE 2 m




ÉCART PLANÉITE < 7 mm
SOUS REGLE DE 2 m

ÉCART PLANÉITE < 10 mm
(ou 5 mm si collage en plein)
SOUS REGLE DE 2 m

Support sain - Débarrasser de tous produits non adhérents Ne doit pas ressuer d'humidité ni être gelé

FICHE PRATIQUE 3 : MISE EN OEUVRE DE L'ISOLANT

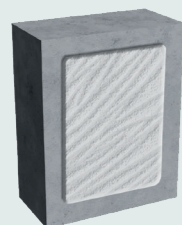
- 1 Les colles et enduits doivent reposer 5 à 10 min avant emploi 
- 2 Le décalage entre joints verticaux. Des plaques isolant doit être de 200 mm avec harpage aux angles 
- 3 Le chevillage, l'enduisage et le ponçage doivent être réalisés après séchage complet de la colle 
- 4 Si PSE gris, collage par plot ou boudins doit être complété avec fixation par 2 chevilles avant la prise de la colle 

- 5 Le collage des panneaux a $t > 5^{\circ}\text{C}$ 
- 6 Aux angles de baies, les panneaux Doivent être coupés en L 
- 7 Après ponçage et dépoussiérage de l'isolant, l'écart de planéité ne doit pas dépasser 7 mm sous règle de 2 m 
- 8 Les panneaux de PSE gris doivent être protégés contre les uv par une bâche 

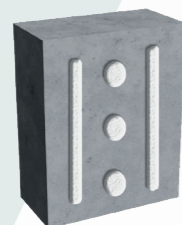
LES BONNES PRATIQUES ITE : FIXATION DE L'ISOLANT

LES 2 TECHNIQUES DE FIXATION DE L'ISOLANT

LA TECHNIQUE
DE POSE COLLÉE



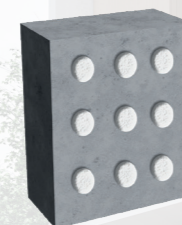
EN PLEIN



PAR BOUDINS



PAR PLOTS



LA TECHNIQUE
DE POSE MÉCANIQUE

LA POSE CALÉE
PAR PLOTS
ET CHEVILLÉE

LES PRODUITS PLASDOX POUR LA FIXATION ET L'ENDUISAGE DE L'ISOLANT



	Para-Therm CF Pâte SE	Para-Therm Poudre CSE	Para-Therm Poudre GT Tradi	Mousse PU Collage Isolant
Collage	Non	Oui	Oui	Oui
Collage et enduisage	Oui	Oui	Oui	Non



Attention : Toutes les poudres ou pâtes ne sont pas valides avec tous les isolants et toutes les finitions

FICHE PRATIQUE 4 : LES ZONES À TRAITEMENTS PARTICULIERS



- **RENFORT D'ANGLE / MOUCHOIR**
en forme de flèche avec retour diagonal
Référence : ITE182
- **PROFILÉ D'ANGLE STANDARD**
Référence : ITE060
- **PROFILÉ GOUTTE D'EAU**
Référence : ITE070
- **PROFILÉ D'ARRÊT**
à clipser et à poser sur le rail de départ à 15 cm du sol
Référence : ITE055

COLLES ET ENDUITS

PARA-THERM CF Pâte SE

Enduit acrylique prêt à l'emploi sous forme de pâte épaisse destiné à l'enduisage des isolants dans le cadre restrictif du système ITE Para-Therm Easy 2.0.



RENDEMENT MOYEN : 3,5 kg/m²
TEINTE : Blanc
CONDITIONNEMENT : 25 kg

PARA-THERM Poudre CSE

Colle poudre à mélanger à 17% d'eau avant gâchage. Sert pour le collage/calage et l'enduisage des isolants dans le cadre des procédés d'ITE Para-Therm



RENDEMENT MOYEN : Collage : 2,6 kg/m²
Enduisage finit. RPE : 4,5 kg/m²
Enduisage finit. Lisse : 6,5 kg/m²
TEINTE : Blanc
CONDITIONNEMENT : 25 kg

PARA-THERM Poudre 3C+

Colle poudre à mélanger à 6,6L d'eau avant gâchage. Sert uniquement pour le collage/calage des isolants dans le cadre des procédés d'ITE Para-Therm



RENDEMENT MOYEN : 2,6 kg/m²
CONDITIONNEMENT : 25 kg

PARA-THERM GT Tradi

Mortier colle en poudre à base de ciment enrichi de liant organique. Prêt à gâcher après mélange avec de l'eau



RENDEMENT MOYEN : 2,6 à 3 kg/m²
CONDITIONNEMENT : 25 kg

RÉGULATEUR

PARA-THERM Régul

Régulateur de fonds pour enduits à base de ciment (Para-Therm Poudre CSE et Para-Therm Ciment CSE)



- Fixe et régule l'absorption des fonds
- Séchage rapide
- Recouvrable par la plupart des peintures et revêtements en phase aqueuse

Densité : 1,50
RENDEMENT MOYEN : 0,2 kg/m²
TEINTE : Blanc calibré
CONDITIONNEMENT : 15L



FINITIONS SETTEF POUR ITE :
SILISSETTEF OT XTF ET FIN
SILISSETTEF L
IDROLIT
MARMORIS FINE
RIV-OLAND

ITE FINITIONS D3-RPE

PARA-THERM CF Siloxane Taloché

RPE à talocher grains moyens aux résines acryliques et siloxanes pour finitions des systèmes d'ITE Para-Therm



- Effet perlant : bonne résistance à l'encrassement
- Excellent pouvoir garnissant
- Peut être utilisé comme un RPE classique à talocher, hors système d'ITE (classe D3 selon NFT 36-005)

Densité : 1,75
Réalisable en pigments froids
RENDEMENT MOYEN : 2,4 kg/m²
BASES : Blanc calibré
CONDITIONNEMENT : 25 kg



PARA-THERM CF Taloché M ou G

RPE à talocher - finitions des systèmes d'ITE Para-Therm



- Excellent pouvoir garnissant
- Peut être utilisé comme un RPE classique à talocher, hors système d'ITE (classe D3 selon NFT 36-005)

GG et GM réalisable en pigments froids
XF : Extra fin - Densité : 1,70 - granulométrie : 0,35
M : Grains moyens - Densité : 1,73 - granulométrie : 1
G : Gros grains - Densité : 1,80 - granulométrie : 1,60
RENDEMENT MOYEN :
M : Grains moyens 2,2 kg/m²
G : Gros grains 2,7 kg/m²
XF : Grains extra fin 2,2 kg/m²
BASES : Blanc calibré - Neutre
CONDITIONNEMENT : 25 kg



PARA-THERM CF Ribbé M

RPE à ribber - finitions des systèmes d'ITE Para-Therm



- Peut être utilisé comme un RPE classique à ribber/gréser, hors système d'ITE (classe D3 selon NFT 36-005)

Réalisable en pigments froids
M : Grains moyens - Densité : 1,70
G : Gros grains - Densité : 1,77
RENDEMENT MOYEN :
M : Grains moyens 2,5 kg/m²
G : Gros grains 3 kg/m²
BASES : Blanc calibré - Neutre
CONDITIONNEMENT : 25 kg



ACCÉLÉRATEUR DE SÉCHAGE

Additif en poudre destiné à accélérer la prise de sous enduits organiques épais de type pâte sans ciment



CONDITIONNEMENT : 1 kg

MOB COLLE ACRYL

Colle acrylique en pâte pour collage des isolants sur panneaux bois (OSB, CTBX)



RENDEMENT MOYEN : 1,5 kg/m²
CONDITIONNEMENT : 25 kg



GUIDE DE CHOIX DES SYSTÈMES ITE PLASDOX

Intérêt	MAÇONNERIE (NEUF OU RÉNOVATION)						MAISON OSSATURE BOIS (MOB) EN NEUF		BARDAGE À ENDUIRE		
	Mono Produit : Collage calage et enduisage		Gain de temps	Large choix esthétique	Résistance au feu	Résistance aux chocs en soubassements	Isolation des parties enterrées	MOB économique	MOB éco-responsable	Protection des bas de paroi	
SYSTÈMES ITE PLASDOX	PARA-THERM 2C-E PSE	PARA-THERM 2C-E LR	PARA-THERM EASY 2.0	PARA-THERM TRADI	PARA-THERM LR MO	PARA-THERM CHOC	SYSTÈME PARA-THERM TRADI + PSE HAUTE DENSITÉ	PARA-THERM MOB TRADI	PARA-THERM MOB WOOD TRADI	AQUAPANEL OUTDOOR	
AVANTAGES DU SYSTÈME	Facilité : 25 kg et un seul produit sur le chantier		Facilité : enduit prêt à l'emploi (pas de gâchage)	24 finitions possibles dont finitions lisses, métallisées et parements décoratifs	Protection incendie (classement feu A2-s2-d0 pour ERP, IGH)	Résistance aux chocs : 50 joules	Continuité d'isolation : pas de pont thermique	Pour la Maison Ossature Bois (MOB) en Neuf jusqu'à R+1	Performances de la fibre de bois : déphasage thermique, isolant bio-sourcé, perméance à la vapeur d'eau	Protection des bas de façade : résistance aux chocs Q4, résistance au feu	
	Enduit prêt à l'emploi (pas de gâchage)		Rapidité : évite une couche de régulateur	Finitions chaux et silicates pour secteurs sauvegardés	Possibilité 100% minéral	Continuité de système ITE et des matériaux utilisés	Continuité esthétique : pas de décrochement visuel	18 finitions possibles dont minérales et EHI	Isolant avec le plus faible impact environnemental	Rénovations spécifiques : parements décoratifs > R+1, surfaces accidentées, supports amiantés	
	Régulateur optionnel		Meilleure résistance à la fissuration (souplesse accrue)	Produit 2 en 1 : collage/calage et enduisage	Amélioration acoustique : affaiblissement de 53 dB	Alternative économique aux solutions traditionnelles dures de type bardage	Etanchéité des longerines			Façade ventilée	
Certification	ETE 20/0216 DTA 7/20-1775_V1	EN COURS	ETE 12/0613 DTA 7/16-1669	ETE-09/0049 version 2 DTA 7/19-1761_V1	ETE 09/0411 version 2 DTA 7/19-1764_V1	CCT Plasdox : nous consulter	ETE 09/0411 version 2 DTA 7/19-1764_V1	Avis Technique 7/19-1757_V1	Avis Technique 7/19-1759_V1	Avis Technique 2.2/12-1529_V1	
Isolant	PSE Blanc ou Gris	Laine de roche	PSE Blanc ou Gris	PSE Blanc ou Gris	Laine de roche	PSE Blanc / Gris ou Laine de roche	PSE Blanc ou Gris	PSE Blanc ou Gris	Fibre de bois	Laine de verre ou L. de roche	
Epaisseur isolant maxi	300 mm	260 mm	300 mm	300 mm	260 mm	300 mm	300 mm	120 mm	120 mm	selon isolant	
Performance thermique maximum : R maxi Performance thermique maximum	7,90 (PSE blc) / 9,65 (PSE gris)	7,20	5,25 (PSE blc) / 6,45 (PSE gris)	7,90 (PSE blc) / 9,65 (PSE gris)	7,20	7,90 (PSE blc) / 9,65 (PSE gris)	7,90 (PSE blc) / 9,65 (PSE gris)	3,15 (PSE blc) / 3,85 (PSE gris)	3	selon isolant	
Classement Feu (selon finition retenue)	B-s2 d0	A2-s2 d0 (autres finitions)	B-s2 d0	B-s2 d0 (finitions RPE) C-s2 d0 (finitions lisses et Riv-Oland)	A2-s2 d0 (autres finitions) B-s1 d0 (finitions lisses et Riv-Oland)	A2-s2 d0 (laine de roche) B-s2 d0 (PSE)	B-s2 d0 (finitions RPE) C-s2 d0 (finitions lisses et Riv-Oland)	C-s2, d0 (hors silicat)	B-s1, d0	B-s1 d0	
COMPOSANTS											
		Consommation / m²									
Calage/collage de l'isolant	PARA-THERM POUDRE CSE	2,6 kg									
	PARA-THERM POUDRE 3C+	2,6 kg									
	PARA-THERM POUDRE GT TRADI	2,6 kg									
	COLLE MOB ACRYL	1,5 kg									
Sous-enduit	PARA-THERM CF PATE SE+ ACCELERATEUR	2,0 kg									
	PARA-THERM CF PATE SE	3,5 kg									
	PARA-THERM POUDRE CSE	4,5 kg									
	PARA-THERM POUDRE GT TRADI	4,5 kg									
Régulateur	O	PARA-THERM REGUL	0,2 kg								
		Minéral	SILIPRIMER	0,2 kg							
			CALFIS	0,2 kg							
Finitions	Organiques	Structuré	PARA-THERM CF TALOCHÉ M/G	2,2 - 2,4 kg							
			PARA-THERM CF RIBBÉ M/G	2,4 - 2,9 kg							
			PARA-THERM CF SILOXANE TALOCHÉ	2,4 kg							
			RIV-OLAND P/M (+ PT REGUL)	3,5 - 4,5 kg							
	Minérales	Chaux	IDROLIT	0,220 kg							
			MARMORIS FINE	2,0 kg							
		Silicat	SILISETTEF L	0,450 kg							
			SILISETTEF OT FIN	1,5 kg							
			SILISETTEF OT XTF	2,5 kg							
			Brique	PAREMENTS DECORATIFS	Total : 16,7 kg (colle+parement +jointoiment)						
MODES DE POSE											
Collé											
Calé-chevillé	7 à 13 chevilles									Façade ventilée : bardage à enduire sur ossature	
Fixé-mécanique											

**Retrouvez
les magasins
et revendeurs
sur plasdox.com**

+ de 140 distributeurs indépendants près de chez vous

PLASDOX

Plasdox est une marque
de CROMOLOGY SERVICE
SASU au capital de 130 859 067,75 euros
RCS Nanterre B 592 028 294
Tour Carré Michelet 5^e étage
10-12 cours Michelet - CS 40288
92065 La Défense Cedex
Tél. 01 41 27 62 00

www.plasdox.com